

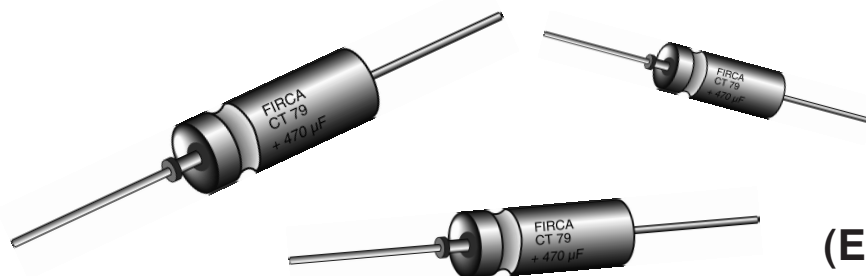
FIRADEC

107
CONDENSATEURS AU TANTALE
TANTALUM CAPACITORS



Condensateurs tantale à électrolyte gélifié
Boîtiers tantale hermétiques
Sorties axiales
Polarisés

Wet tantalum capacitors
Hermetically sealed tantalum cases
Axial leads
Polarised types



CT 79 (T3T - 40AW)

CT 79E (ST3T - 40AW)

(ESCC 3003/005 _ CLR79)

CARACTERISTIQUES ELECTRIQUES ET CLIMATIQUES

ELECTRICAL AND CLIMATIC CHARACTERISTICS

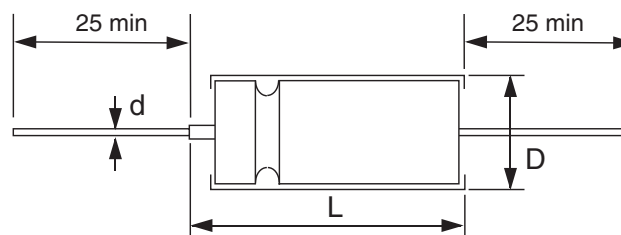
	CT 79	CT 79E	
Homologué suivant Spécifications particulières	CECC 30202-801 CECC 30202-005 CECC 30202-001	CECC 30202-801 CECC 30202-005 CECC 30202-001	Approved to Detail specifications
Température d'utilisation Chaleur humide Gamme de capacité Tolérance Gamme de tension	-55°C +125°C 56 jours / days 1,7µF...1200µF 20%...10% 6V...125V	-55°C +125°C 56 jours / days 5,6µF...2200µF 20%...10% 6V...150V	Operating temperature Damp heat Capacitance range Tolerance Voltage range
ΔC / C maximum à -55°C ΔC / C maximum à +85°C ΔC / C maximum à +125°C	voir / see / table voir / see / table voir / see / table	voir / see / table voir / see / table voir / see / table	Max capacitance change at -55°C Max capacitance change at +85°C Max capacitance change +125°C
Tgδ maximum à +20°C Tgδ maximum à +85°C Tgδ maximum à +125°C	voir / see / table = lim20°C = lim20°C	voir / see / table = lim20°C = lim20°C	Maximum DF at +20°C Maximum DF at +85°C Maximum DF at +125°C
Impéd. max. (100Hz) à -55°C	voir / see / table	voir / see / table	Max. impedance (100Hz) at -55°C
Courant de fuite max à +20°C Courant de fuite max à +85°C Courant de fuite max à +125°C	voir / see / table voir / see / table = lim+85°C	voir / see / table voir / see / table = lim+85°C	Max leakage current at +20°C Max leakage current at +85°C Max leakage current at +125°C
Courant eff. max à 40kHz +85°C	voir / see / table	voir / see / table	Max. ripple current 40kHz +85°C
Tension inverse max à +20°C Tension inverse max à +85°C Tension inverse max à +125°C	3 volts 3 volts 3 volts	3 volts 3 volts 3 volts	Max reverse voltage at +20°C Max reverse voltage at +85°C Max reverse voltage at +125°C
Surtension max à +85°C Surtension max à +125°C	1,15 x U _R 1,15 x U _C	1,15 x U _R 1,15 x U _C	Max surge voltage at +85°C Max surge voltage at +125°C

DIMENSIONS

Boîtier Case code	Dimensions avec gaine isolante Dimensions with insulating sleeve		
	L max	D. max	d +10% -0,05
A	18	5,6	0,6
B	23	7,4	0,6
C	26	10,1	0,6
D	34	10,1	0,6

MARQUAGE, CONDITIONNEMENT, CONSTRUCTION
voir caractéristiques générales

DIMENSIONS



MARKING, PACKAGING, CONSTRUCTION :
see general characteristics



CAPACITE NOMINALE RATED CAPACITANCE		BOÎTIER CASE CODE	MODELE TYPE	VARIATION MAXIMUM DE LA CAPACITE CAPACITANCE MAXIMUM CHANGE			TANG. δ MAX. MAX. D.F	IMPEDANCE MAX. MAX. IMPEDANCE	COURANT DE FUITE MAX. MAX. LEAKAGE CURRENT		I efficace MAX I _{rms} MAX
100Hz+20°C (μ F)				-55°C (%)	+85°C (%)	+125°C (%)	+20°C (%)	100Hz -55°C (Ω)	+20°C (μ A)	+85°C (μ A)	40kHz +85°C (mA)
TENSION NOMINALE (+85°C) 6 V - 6,3 V - TENSION DE CATEGORIE (+125°C) 4 V RATED VOLTAGE (+85°C) 6 V - 6,3 V - CATEGORY VOLTAGE (+125°C) 4 V											
30	A	CT79	-40	+10	+12	9	100	1	2	820	
68	A	CT79	-40	+14	+16	15	60	1	2	960	
140	B	CT79	-40	+14	+16	21	40	1	3	1200	
220	B	CT79	-44	+16	+18	36	30	1	6,5	1370	
270	B	CT79	-44	+17	+20	41	25	1	6,5	1375	
330	C	CT79	-44	+14	+16	36	20	2	7,9	1800	
560	C	CT79	-64	+17,5	+20	50	25	2	13	1900	
1000	D	CT79	-80	+25	+25	68	22	3	14	2388	
1200	D	CT79	-80	+25	+25	86	20	3	14	2388	
TENSION NOMINALE (+85°C) 8 V - TENSION DE CATEGORIE (+125°C) 5 V RATED VOLTAGE (+85°C) 8 V - CATEGORY VOLTAGE (+125°C) 5 V											
25	A	CT79	-40	+10,5	+12	7,5	100	1	2	820	
56	A	CT79	-40	+14	+16	14	59	1	2	900	
120	B	CT79	-44	+17,5	+20	20	50	1	2	1230	
220	B	CT79	-44	+16	+18	37	30	1	7	1370	
290	C	CT79	-64	+17,5	+20	34	25	2	6	1770	
430	C	CT79	-64	+17,5	+20	46	25	2	14	1825	
850	D	CT79	-80	+25	+25	60	22	3	16	2456	
TENSION NOMINALE (+85°C) 10 V - TENSION DE CATEGORIE (+125°C) 6,3 V RATED VOLTAGE (+85°C) 10 V - CATEGORY VOLTAGE (+125°C) 6,3 V											
20	A	CT79	-32	+10,5	+12	6	175	1	2	820	
47	A	CT79	-36	+14	+16	13	100	1	2	855	
100	B	CT79	-36	+14	+16	15	60	1	4	1200	
150	B	CT79	-32	+14	+16	28	45	1	7	1271	
180	B	CT79	-35	+14	+16	29	40	1	7	1365	
250	C	CT79	-40	+14	+16	30	30	2	10	1720	
390	C	CT79	-64	+17,5	+20	44	25	2	15	1800	
680	D	CT79	-80	+25	+25	42	20	3	16	2487	
750	D	CT79	-80	+25	+25	50	23	3	16	2487	
820	D	CT79	-80	+25	+25	53	22	3	16	2360	
TENSION NOMINALE (+85°C) 15 V - 16 V - TENSION DE CATEGORIE (+125°C) 10 V RATED VOLTAGE (+85°C) 15 V - 16 V - CATEGORY VOLTAGE (+125°C) 10 V											
15	A	CT79	-24	+10,5	+12	5	155	1	2	780	
33	A	CT79	-28	+14	+16	10	90	1	2	820	
70	B	CT79	-28	+14	+16	13	75	1	4	1150	
120	B	CT79	-28	+14	+16	18	50	1	7	1450	
170	C	CT79	-32	+14	+16	25	35	2	10	1480	
220	C	CT79	-41	+13	+15	21	40	2	6	1490	
270	C	CT79	-56	+17,5	+20	32	30	2	14	1740	
330	C	CT79	-58	+18	+20	40	30	2	14	1760	
470	D	CT79	-75	+25	+25	33	24	3	18	2100	
540	D	CT79	-80	+25	+25	40	23	3	18	2300	
560	D	CT79	-80	+25	+25	36	23	3	18	2300	
TENSION NOMINALE (+85°C) 25 V - TENSION DE CATEGORIE (+125°C) 16 V RATED VOLTAGE (+85°C) 25 V - CATEGORY VOLTAGE (+125°C) 16 V											
10	A	CT79	-16	+8	+9	4	220	1	2	715	
22	A	CT79	-20	+10	+12	6,6	140	1	2	825	
50	B	CT79	-28	+13	+15	11	70	1	2	1130	
100	B	CT79	-28	+13	+15	15	50	1	9	1435	
120	C	CT79	-32	+13	+15	21	38	2	6	1450	
180	C	CT79	-48	+13	+15	26	32	2	13	1700	
330	D	CT79	-60	+25	+25	28	27	3	20	2000	
350	D	CT79	-64	+25	+25	35	24	3	20	2246	
390	D	CT79	-68	+25	+25	32	24	3	20	2025	
560	D	CT79	-65	+25	+30	46	15	9	36	2040	
TENSION NOMINALE (+85°C) 30 V - TENSION DE CATEGORIE (+125°C) 20 V RATED VOLTAGE (+85°C) 30 V - CATEGORY VOLTAGE (+125°C) 20 V											
8	A	CT79	-16	+8	+12	4	275	1	2	640	
15	A	CT79	-20	+10	+12	5	175	1	2	780	
40	B	CT79	-24	+10,5	+12	10	65	1	5	1120	
68	B	CT79	-24	+13	+15	13	60	1	8	1285	
100	C	CT79	-28	+10,5	+12	17	40	2	12	1477	
150	C	CT79	-48	+13	+15	23	35	2	12	1525	
300	D	CT79	-60	+25	+25	30	25	3	20	2100	

FIRADEC

109
CONDENSATEURS AU TANTALE
TANTALUM CAPACITORS



CT 79 & CT 79 CMS / SMD			VALEURS STANDARD - CARACTERISTIQUES ELECTRIQUES							
Gamme standard / Standard range			STANDARD RATINGS - ELECTRICAL CHARACTERISTICS							
CAPACITE NOMINALE RATED CAPACITANCE	BOÎTIER CASE CODE	MODELE TYPE	VARIATION MAXIMUM DE LA CAPACITE CAPACITANCE MAXIMUM CHANGE			TANG. δ MAX. MAX. D.F	IMPEDANCE MAX. MAX. IMPEDANCE	COURANT DE FUITE MAX. MAX. LEAKAGE CURRENT		I efficace MAX I rms MAX
			-55°C (%)	+85°C (%)	+125°C (%)			+20°C (%)	100Hz -55°C (Ω)	
TENSION NOMINALE (+85°C) 40 V - TENSION DE CATEGORIE (+125°C) 25 V RATED VOLTAGE (+85°C) 40 V - CATEGORY VOLTAGE (+125°C) 25 V										
12	A	CT79	-24	+8	+10	6	234	1	2	450
56	B	CT79	-28	+13	+15	14	78	1	9	1100
100	C	CT79	-40	+13	+15	18	48	2	17	1450
220	D	CT79	-55	+23	+23	22	27	3	22	1900
TENSION NOMINALE (+85°C) 50 V - TENSION DE CATEGORIE (+125°C) 30 V RATED VOLTAGE (+85°C) 50 V - CATEGORY VOLTAGE (+125°C) 30 V										
5	A	CT79	-16	+5	+6	3	400	1	2	580
10	A	CT79	-20	+8	+9	4	250	1	2	715
25	B	CT79	-20	+10,5	+12	8	95	1	5	1065
47	B	CT79	-24	+13	+15	11	70	1	9	1215
60	C	CT79	-16	+10,5	+12	12	45	2	12	1335
82	C	CT79	-32	+13	+15	15	45	2	10	1460
160	D	CT79	-50	+23	+23	17	27	3	22	2040
TENSION NOMINALE (+85°C) 60 V - 63 V - TENSION DE CATEGORIE (+125°C) 40 V RATED VOLTAGE (+85°C) 60 V - 63 V - CATEGORY VOLTAGE (+125°C) 40 V										
4	A	CT79	-16	+5	+6	2,8	550	1	2	525
8,2	A	CT79	-20	+8	+9	4	275	1	2	625
20	B	CT79	-16	+10,5	+12	+7	105	1	5	1026
39	B	CT79	-24	+10	+12	10	90	1	9	1185
50	C	CT79	-16	+10,5	+12	10	50	2	12	1341
68	C	CT79	-30	+10,5	+12	13	50	2	10	1393
140	D	CT79	-40	+20	+20	16	28	3	22	1990
150	D	CT79	-40	+20	+20	17	27	3	22	1865
TENSION NOMINALE (+85°C) 75 V - 80 V - TENSION DE CATEGORIE (+125°C) 50 V RATED VOLTAGE (+85°C) 75 V - 80 V - CATEGORY VOLTAGE (+125°C) 50 V										
3,5	A	CT79	-16	+5	+6	2,5	650	1	2	525
6,8	A	CT79	-20	+8	+9	3	300	1	2	610
15	B	CT79	-16	+8	+9	6	150	1	5	1000
33	B	CT79	-24	+10	+12	10	90	1	9	1079
40	C	CT79	-16	+10,5	+12	9	60	2	12	1293
56	C	CT79	-28	+10,5	+15	11	60	2	10	1396
68	C	CT79	-30	+14	+15	13	50	2	10	1522
100	D	CT79	-35	+20	+20	12	36	9	36	1500
110	D	CT79	-35	+20	+20	11	29	3	24	1990
120	D	CT79	-36	+20	+20	12	28	3	24	1914
150	D	CT79	-48	+21	+22	17	30	9	36	1914
TENSION NOMINALE (+85°C) 100 V - TENSION DE CATEGORIE (+125°C) 65 V RATED VOLTAGE (+85°C) 100 V - CATEGORY VOLTAGE (+125°C) 65 V										
2,5	A	CT79	-16	+7	+8	2	950	1	2	505
4,7	A	CT79	-16	+7	+8	3	500	1	2	565
11	B	CT79	-16	+8	+8	5	200	1	4	835
22	B	CT79	-16	+7	+8	7,5	100	1	9	1065
30	C	CT79	-16	+8	+8	7	80	2	12	1240
33	C	CT79	-16	+8	+8	7	93	2	10	1200
39	C	CT79	-16	+8	+8	8	90	2	10	1282
43	C	CT79	-20	+8	+8	8	70	2	10	1389
47	C	CT79	-20	+7	+8	8	70	2	10	1389
68	D	CT79	-24	+15	+15	8	42	3	26	1859
82	D	CT79	-24	+15	+15	10	39	3	24	1859
86	D	CT79	-24	+15	+15	10	30	3	24	1859
TENSION NOMINALE (+85°C) 125 V - TENSION DE CATEGORIE (+125°C) 85 V RATED VOLTAGE (+85°C) 125 V - CATEGORY VOLTAGE (+125°C) 85 V										
1,7	A	CT79	-16	+7	+8	2	1250	1	2	415
2,2	A	CT79	-16	+7	+8	2	1250	1	2	452
2,7	A	CT79	-16	+7	+8	3	780	1	2	452
3,3	A	CT79	-16	+7	+8	3	600	1	2	495
3,6	A	CT79	-16	+7	+8	2,7	600	1	2	520
3,9	A	CT79	-16	+7	+8	3,5	557	1	2	495
9	B	CT79	-16	+7	+8	5	240	1	5	755
14	B	CT79	-16	+7	+8	6	167	1	7	1050
15	B	CT79	-16	+7	+8	6	167	1	7	1050
18	C	CT79	-16	+7	+8	5	129	2	9	1130
25	C	CT79	-16	+7	+8	6	93	2	10	1335
27	C	CT79	-16	+7	+8	6	106	2	13	1282
56	D	CT79	-25	+15	+15	6	32	3	28	1859

FIRADEC

110
CONDENSATEURS AU TANTALE
TANTALUM CAPACITORS



CT 79E & CT 79E CMS / SMD			VALEURS STANDARD - CARACTERISTIQUES ELECTRIQUES							
Gamme étendue / Extended range			STANDARD RATINGS - ELECTRICAL CHARACTERISTICS							
CAPACITE NOMINALE RATED CAPACITANCE	BOÎTIER CASE CODE	MODELE TYPE	VARIATION MAXIMUM DE LA CAPACITE CAPACITANCE MAXIMUM CHANGE			TANG. δ MAX. MAX. D.F	IMPEDANCE MAX. MAX. IMPEDANCE	COURANT DE FUITE MAX. MAX. LEAKAGE CURRENT		I efficace MAX I rms MAX
			-55°C (%)	+85°C (%)	+125°C (%)	+20°C (%)	100Hz -55°C (Ω)	+20°C (μ A)	+85°C (μ A)	40kHz +85°C (mA)
TENSION NOMINALE (+85°C) 6 V - 6,3 V - TENSION DE CATEGORIE (+125°C) 4 V RATED VOLTAGE (+85°C) 6 V - 6,3 V - CATEGORY VOLTAGE (+125°C) 4 V										
120	A	CT79E	-41	+15	+16	21	81	1,5	3	820
150	A	CT79E	-42	+16	+16	34	80	2	9	820
160	A	CT79E	-42	+16	+16	41	80	2	9	820
220	A	CT79E	-64	+13	+16	50	36	2	9	1000
470	B	CT79E	-60	+20	+20	90	46	2	10	1281
560	B	CT79E	-68	+20	+20	106	48	2	10	1255
820	B	CT79E	-88	+16	+20	155	18	3	14	1500
1500	C	CT79E	-90	+20	+25	172	18	5	20	1900
2200	D	CT79E	-90	+25	+25	170	13	6	24	2300
TENSION NOMINALE (+85°C) 8 V - TENSION DE CATEGORIE (+125°C) 5 V RATED VOLTAGE (+85°C) 8 V - CATEGORY VOLTAGE (+125°C) 5 V										
120	A	CT79E	-44	+17,5	+20	32	80	2	6	820
180	A	CT79E	-60	+13	+16	41	45	2	9	1000
430	B	CT79E	-64	+17,5	+20	64	54	2	10	1230
680	B	CT79E	-83	+16	+20	130	22	3	14	1500
1500	C	CT79E	-90	+20	+25	170	18	5	20	1900
1800	D	CT79E	-90	+25	+30	138	14	7	25	2300
TENSION NOMINALE (+85°C) 10 V - TENSION DE CATEGORIE (+125°C) 6,3 V RATED VOLTAGE (+85°C) 10 V - CATEGORY VOLTAGE (+125°C) 6,3 V										
68	A	CT79E	-40	+15	+16	21	85	1,5	3	820
82	A	CT79E	-40	+16	+16	25	84	2	6	820
100	A	CT79E	-40	+16	+16	30	82	2	6	820
150	A	CT79E	-55	+13	+13	34	54	2	9	900
300	B	CT79E	-54	+16	+18	60	52	2	10	1195
330	B	CT79E	-54	+17	+18	65	52	2	10	1195
350	B	CT79E	-60	+18	+18	68	52	2	10	1195
390	B	CT79E	-60	+19	+20	74	54	2	10	1195
470	C	CT79E	-65	+18	+20	44	25	2	15	1800
560	B	CT79E	-77	+16	+20	106	27	3	16	1450
850	C	CT79E	-84	+25	+25	111	36	4	16	1720
1000	C	CT79E	-80	+25	+25	92	36	4	16	1720
1200	C	CT79E	-80	+20	+25	137	18	5	20	1850
1500	D	CT79E	-88	+25	+30	114	15	7	25	2360
1800	D	CT79E	-88	+30	+30	138	24	7	25	2360
2200	D	CT79E	-88	+30	+30	170	22	8	26	2360
TENSION NOMINALE (+85°C) 15 V - 16 V - TENSION DE CATEGORIE (+125°C) 10 V RATED VOLTAGE (+85°C) 15 V - 16 V - CATEGORY VOLTAGE (+125°C) 10 V										
47	A	CT79E	-28	+16	+16	20	100	1,5	3	760
56	A	CT79E	-28	+16	+16	22	100	1,5	3	760
82	A	CT79E	-35	+12	+16	20	43	2	6	915
100	A	CT79E	-44	+13	+16	30	72	2	9	900
220	B	CT79E	-35	+16	+16	42	62	2	10	1215
270	B	CT79E	-45	+18	+18	55	60	2	12	1215
290	B	CT79E	-54	+18	+18	60	65	2	12	1215
330	C	CT79E	-58	+18	+20	40	30	2	14	1760
390	B	CT79E	-66	+16	+20	74	31	3	16	1450
680	C	CT79E	-80	+25	+25	80	42	5	20	1582
750	C	CT79E	-80	+25	+25	95	42	6	24	1582
820	C	CT79E	-77	+20	+25	95	22	6	24	1800
850	D	CT79E	-80	+25	+25	95	24	8	32	2300
1000	D	CT79E	-77	+25	+25	92	17	8	32	2300
1200	D	CT79E	-84	+25	+30	103	25	8	32	2300
TENSION NOMINALE (+85°C) 25 V - TENSION DE CATEGORIE (+125°C) 16 V RATED VOLTAGE (+85°C) 25 V - CATEGORY VOLTAGE (+125°C) 16 V										
27	A	CT79E	-20	+12	+12	11	140	1,5	3	715
33	A	CT79E	-24	+14	+14	13	130	1,5	3	715
39	A	CT79E	-28	+16	+16	16	120	2	9	715
43	A	CT79E	-28	+16	+16	18	120	2	9	715
68	A	CT79E	-40	+12	+15	22	90	2	9	850
150	B	CT79E	-35	+15	+15	32	62	2	10	1130
160	B	CT79E	-35	+15	+15	34	60	2	10	1130
180	B	CT79E	-48	+14	+15	34	60	2	10	1130
220	C	CT79E	-52	+18	+20	33	33	2	13	1614
270	B	CT79E	-62	+13	+16	55	33	2	16	1400
390	C	CT79E	-70	+25	+25	48	48	7	28	1396
470	C	CT79E	-76	+25	+25	48	48	7	28	1398
540	C	CT79E	-80	+25	+25	60	48	7	28	1398
560	C	CT79E	-72	+20	+25	60	24	7	28	1750
680	D	CT79E	-72	+25	+25	60	19	8	32	2100
820	D	CT79E	-80	+25	+25	82	26	8	32	1862
850	D	CT79E	-80	+25	+25	95	26	8	32	1970

FIRADEC

111
CONDENSATEURS AU TANTALE
TANTALUM CAPACITORS



CT 79E & CT 79E CMS / SMD			VALEURS STANDARD - CARACTERISTIQUES ELECTRIQUES							
Gamme étendue / Extended range			STANDARD RATINGS - ELECTRICAL CHARACTERISTICS							
CAPACITE NOMINALE RATED CAPACITANCE	BOÎTIER CASE CODE	MODELE TYPE	VARIATION MAXIMUM DE LA CAPACITE CAPACITANCE MAXIMUM CHANGE			TANG. δ MAX. MAX. D.F	IMPEDANCE MAX. MAX. IMPEDANCE	COURANT DE FUITE MAX. MAX. LEAKAGE CURRENT		I efficace MAX I_{rms} MAX
			-55°C (%)	+85°C (%)	+125°C (%)	+20°C (%)	100Hz -55°C (Ω)	+20°C (μ A)	+85°C (μ A)	40kHz +85°C (mA)
TENSION NOMINALE (+85°C) 30 V - TENSION DE CATEGORIE (+125°C) 20 V RATED VOLTAGE (+85°C) 30 V - CATEGORY VOLTAGE (+125°C) 20 V										
25	A	CT79E	-24	+12	+12	11	160	1,5	3	640
33	A	CT79E	-30	+12	+14	12	160	2	9	640
47	A	CT79E	-23	+12	+15	20	57	2	6	830
56	A	CT79E	-38	+12	+15	22	100	2	9	800
120	B	CT79E	-32	+15	+15	30	60	2	10	1185
150	B	CT79E	-35	+15	+15	32	60	2	10	1185
170	B	CT79E	-48	+15	+15	34	65	2	12	1185
220	B	CT79E	-60	+13	+16	42	36	3	16	1200
300	C	CT79E	-60	+15	+15	43	44	6	24	1559
330	C	CT79E	-65	+25	+25	45	52	6	24	1373
350	C	CT79E	-70	+25	+25	48	52	8	32	1477
390	C	CT79E	-75	+25	+25	55	52	8	32	1477
430	C	CT79E	-80	+25	+25	60	54	8	32	1477
470	C	CT79E	-65	+20	+25	64	25	8	32	1500
560	D	CT79E	-65	+25	+30	40	20	9	36	2000
TENSION NOMINALE (+85°C) 40 V - TENSION DE CATEGORIE (+125°C) 25 V RATED VOLTAGE (+85°C) 40 V - CATEGORY VOLTAGE (+125°C) 25 V										
15	A	CT79E	-20	+10	+12	7	140	1	2	660
18	A	CT79E	-20	+12	+12	10	200	1,5	4	580
22	A	CT79E	-24	+12	+12	11	190	1,5	4	580
33	A	CT79E	-20	+10	+12	12	88	3	8	795
68	B	CT79E	-24	+13	+15	15	60	1	8	1285
100	B	CT79E	-40	+15	+15	25	60	2	10	1285
120	B	CT79E	-32	+15	+15	30	62	2	12	1241
150	C	CT79E	-48	+14	+15	23	35	2	12	1525
270	C	CT79E	-60	+25	+25	37	52	7	28	1373
330	C	CT79E	-65	+25	+25	43	52	8	32	1373
390	D	CT79E	-75	+25	+25	43	30	8	32	1900
470	D	CT79E	-80	+25	+25	45	30	9	36	1900
TENSION NOMINALE (+85°C) 50 V - TENSION DE CATEGORIE (+125°C) 30 V RATED VOLTAGE (+85°C) 50 V - CATEGORY VOLTAGE (+125°C) 30 V										
18	A	CT79E	-24	+12	+12	10	200	1,5	3	580
22	A	CT79E	-24	+12	+12	11	190	2	9	580
33	A	CT79E	-29	+10	+12	12	135	2	9	700
100	B	CT79E	-40	+15	+15	25	67	3	15	1150
120	B	CT79E	-42	+12	+15	22,5	49	4	24	1200
270	C	CT79E	-46	+20	+25	37	29	8	32	1450
330	D	CT79E	-46	+25	+30	38	22	9	36	1900
350	D	CT79E	-70	+25	+25	40	30	9	36	1900
390	D	CT79E	-75	+25	+25	43	30	9	36	1900
430	D	CT79E	-80	+25	+25	45	31	10	40	1900
TENSION NOMINALE (+85°C) 60 V - 63 V - TENSION DE CATEGORIE (+125°C) 40 V RATED VOLTAGE (+85°C) 60 V - 63 V - CATEGORY VOLTAGE (+125°C) 40 V										
10	A	CT79E	-20	+8	+9	4	250	1	2	572
12	A	CT79E	-20	+8	+9	7	233	2	4	572
15	A	CT79E	-22	+9	+9	8	220	2	9	562
27	A	CT79E	-24	+10	+12	10	144	3	12	700
47	B	CT79E	-24	+13	+15	13	70	1	9	1150
56	B	CT79E	-26	+14	+15	18	72	2	12	1150
82	B	CT79E	-36	+15	+15	22	70	2	12	1150
100	B	CT79E	-36	+12	+15	19	54	4	20	1100
100	C	CT79E	-37	+14	+15	18	42	2	11	1420
120	C	CT79E	-40	+18	+18	20	49	3	18	1420
220	C	CT79E	-40	+16	+20	30	29	8	32	1400
270	D	CT79E	-45	+20	+25	26	23	9	36	1850
330	D	CT79E	-72	+25	+25	32	31	10	40	1850
TENSION NOMINALE (+85°C) 75 V - 80 V - TENSION DE CATEGORIE (+125°C) 50 V RATED VOLTAGE (+85°C) 75 V - 80 V - CATEGORY VOLTAGE (+125°C) 50 V										
8,2	A	CT79E	-22	+9	+9	6	280	1,5	3	610
9	A	CT79E	-22	+9	+9	6	280	2	4	572
22	A	CT79E	-19	+10	+12	8,5	157	3	12	600
43	B	CT79E	-24	+10,5	+12	15	89	2	10	1051
47	B	CT79E	-30	+14	+14	15	87	2	10	1051
56	B	CT79E	-28	+10,5	+15	11	72	2	12	1051
68	B	CT79E	-36	+15	+15	21	86	2	12	1051
82	B	CT79E	-30	+12	+15	15	63	4	24	1000

FIRADEC

112
CONDENSATEURS AU TANTALE
TANTALUM CAPACITORS



CT 79E & CT 79E CMS / SMD			VALEURS STANDARD - CARACTERISTIQUES ELECTRIQUES							
Gamme étendue / Extended range			STANDARD RATINGS - ELECTRICAL CHARACTERISTICS							
CAPACITE NOMINALE RATED CAPACITANCE	BOÎTIER CASE CODE	MODELE TYPE	VARIATION MAXIMUM DE LA CAPACITE CAPACITANCE MAXIMUM CHANGE			TANG. δ MAX. MAX. D.F	IMPEDANCE MAX. MAX. IMPEDANCE	COURANT DE FUITE MAX. MAX. LEAKAGE CURRENT		I efficace MAX I rms MAX
			-55°C (%)	+85°C (%)	+125°C (%)			+20°C (%)	100Hz -55°C (Ω)	
TENSION NOMINALE (+85°C) 75 V - 80 V - TENSION DE CATEGORIE (+125°C) 50 V RATED VOLTAGE (+85°C) 75 V - 80 V - CATEGORY VOLTAGE (+125°C) 50 V										
82	C	CT79E	-32	+14	+15	15	45	2	10	1335
100	C	CT79E	-36	+17	+18	19	60	8	32	1335
150	C	CT79E	-40	+20	+20	25	60	9	36	1335
180	C	CT79E	-35	+16	+20	28	30	9	36	1335
220	D	CT79E	-40	+20	+22	24,4	24	10	40	1850
250	D	CT79E	-68	+25	+25	40	33	10	40	1850
270	D	CT79E	-68	+25	+25	42	35	11	44	1850
TENSION NOMINALE (+85°C) 100 V - TENSION DE CATEGORIE (+125°C) 65 V RATED VOLTAGE (+85°C) 100 V - CATEGORY VOLTAGE (+125°C) 65 V										
5,6	A	CT79E	-17	+8	+8	6	475	2	5	530
10	A	CT79E	-17	+10	+12	4,5	200	3	12	800
30	B	CT79E	-16	+8	+8	10	99	3	15	1065
33	B	CT79E	-16	+8	+8	14	95	3	15	1065
39	B	CT79E	-20	+12	+12	10	80	2	12	1300
56	C	CT79E	-28	+14	+15	11	60	2	10	1335
68	C	CT79E	-30	+14	+15	11,3	40	10	40	1600
100	D	CT79E	-35	+20	+20	11	36	3	24	1859
120	D	CT79E	-35	+15	+17	25	30	12	48	2000
TENSION NOMINALE (+85°C) 125 V - TENSION DE CATEGORIE (+125°C) 85 V RATED VOLTAGE (+85°C) 125 V - CATEGORY VOLTAGE (+125°C) 85 V										
6,8	A	CT79E	-14	+10	+12	6	300	3	12	700
18	B	CT79E	-16	+8	+8	8	133	2	10	1065
27	B	CT79E	-18	+12	+15	7,2	90	5	24	1200
39	C	CT79E	-16	+8	+8	8	90	2	10	1282
47	C	CT79E	-23	+10	+10	7,9	50	2	10	1500
68	D	CT79E	-24	+15	+15	8	42	3	26	1859
82	D	CT79E	-24	+15	+17	10	32	3	24	1900
TENSION NOMINALE (+85°C) 150 V - TENSION DE CATEGORIE (+125°C) 100 V RATED VOLTAGE (+85°C) 150 V - CATEGORY VOLTAGE (+125°C) 100 V										
2,5	A	CT79E	-16	+8	+8	3	780	1	3	495
3,3	A	CT79E	-16	+8	+8	3	600	1	3	495
14	B	CT79E	-16	+8	+8	10	167	2	10	1065
18	B	CT79E	-16	+8	+8	10	133	2	10	1065
25	C	CT79E	-16	+8	+8	20	93	2	20	1335
47	C	CT79E	-24	+10	+10	20	70	2	20	1335
56	D	CT79E	-24	+15	+15	30	47	3	30	1860
82	D	CT79E	-24	+18	+18	30	39	3	30	1860

Note :

Les tensions 6V, 8V, 15V, 30V, 50V, 60V et 75V concernent la gamme MIL.

Les valeurs indiquées en italique sont hors gamme CECC.

Note :

Voltage 6V, 8V, 15V, 30V, 50V, 60V and 75V concern the MIL standard range.

Values in italics are out of CECC range.

NOTES

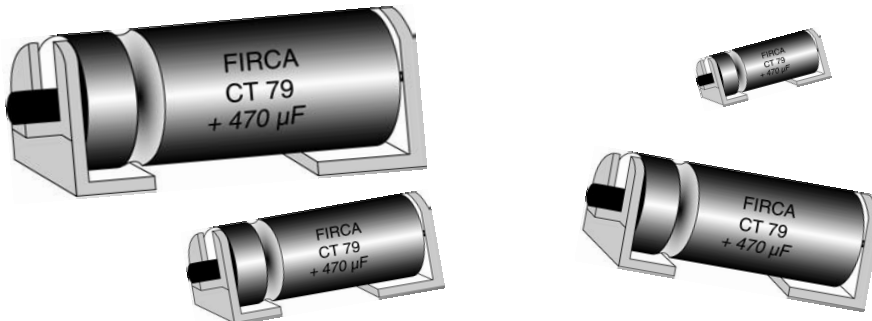
FIRADEC

113
CONDENSATEURS AU TANTALE
TANTALUM CAPACITORS



Condensateurs tantale à électrolyte gélifié
Boîtiers tantale hermétiques
CMS pour montage en surface
Polarisés

Wet tantalum capacitors
Hermetically sealed tantalum cases
for surface mount SMD
Polarised types



CT 79 CMS / SMD
CT 79E CMS / SMD

CARACTERISTIQUES ELECTRIQUES ET CLIMATIQUES

ELECTRICAL AND CLIMATIC CHARACTERISTICS

	CT 79 CMS / SMD	CT 79E CMS / SMD	
Fabrication à partir de composants homologués suivant Spécifications particulières	CECC 30202-001 CECC 30202-005 CECC 30202-801	CECC 30202-001 CECC 30202-005 CECC 30202-801	<i>Product made from components approved to Detail specifications</i>
Température d'utilisation Chaleur humide Gamme de capacité Tolérance Gamme de tension	-55°C +125°C 56 jours / days 1,7µF...1200µF 20%...10% 6V...125V	-55°C +125°C 56 jours / days 5,6µF...2200µF 20%...10% 6V...150V	<i>Operating temperature Damp heat Capacitance range Tolerance Voltage range</i>
ΔC / C maximum à -55°C ΔC / C maximum à +85°C ΔC / C maximum à +125°C	voir / see / table voir / see / table voir / see / table	voir / see / table voir / see / table voir / see / table	<i>Max capacitance change at -55°C Max capacitance change at +85°C Max capacitance change at +125°C</i>
Tgδ maximum à +20°C Tgδ maximum à +85°C Tgδ maximum à +125°C	voir / see / table = lim20°C = lim20°C	voir / see / table = lim20°C = lim20°C	<i>Maximum DF at +20°C Maximum DF at +85°C Maximum DF at +125°C</i>
Impéd. max. (100Hz) à -55°C	voir / see / table	voir / see / table	<i>Max. impedance (100Hz) at -55°C</i>
Courant de fuite max à +20°C Courant de fuite max à +85°C Courant de fuite max à +125°C	voir / see / table voir / see / table = lim+85°C	voir / see / table voir / see / table = lim+85°C	<i>Max leakage current at +20°C Max leakage current at +85°C Max leakage current at +125°C</i>
Courant eff. max à 40kHz +85°C	voir / see / table	voir / see / table	<i>Max. ripple current 40kHz +85°C</i>
Tension inverse max à +20°C Tension inverse max à +85°C Tension inverse max à +125°C	3 volts 3 volts 3 volts	3 volts 3 volts 3 volts	<i>Max reverse voltage at +20°C Max reverse voltage at +85°C Max reverse voltage at +125°C</i>
Surtension max à +85°C Surtension max à +125°C	1,15 x U _R 1,15 x U _C	1,15 x U _R 1,15 x U _C	<i>Max surge voltage at +85°C Max surge voltage at +125°C</i>

DIMENSIONS en mm

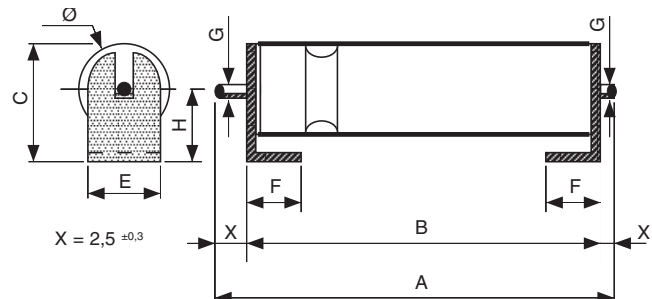
Pied en Kovar étamé Sn60 Pb40 épaisseur 0,4 mm

Boîtier Case code	Dimensions avec gaine isolante Dimensions with insulating sleeve							
	A max	B max	F max	H max	E ±0,4	C max	G max	Ø max
A	17,7	14,9	5,0	4,8	3,8	7,5	2,0	5,8
B	22,0	19,2	5,0	5,9	5,3	9,5	2,0	7,4
C	26,6	22,8	5,0	7,5	8,4	12,5	2,0	10,1
D	34,0	31,0	5,0	7,5	8,4	12,5	2,0	10,1

MARQUAGE, CONDITIONNEMENT, CONSTRUCTION
voir caractéristiques générales

DIMENSIONS in mm

Kovar foot material tinned Sn60 Pb40 0,4 mm thick



MARKING, PACKAGING, CONSTRUCTION :
see general characteristics

CT 79

CAPACITE NOMINALE RATED CAPACITANCE 100Hz +20°C (µF)	TENSION NOMINALE (+85°C) _ RATED VOLTAGE (+85°C)											
	6 V 6,3 V	8 V	10 V	15 V 16 V	25 V	30 V	40 V	50 V	60 V 63 V	75 V 80 V	100 V	125 V
	TENSION DE CATEGORIE (+125°C) _ CATEGORY VOLTAGE (+125°C)											
	4 V	5 V	6,3 V	10 V	16 V	20 V	25 V	30 V	40 V	50 V	65 V	85 V
1,7												A
2,2												A
2,5											A	
2,7												A A
3,3												A A
3,5										A A		
3,6												A A
3,9											A	A
4									A A			
4,7										A A A		
5								A A				
6,8									A A A			
8						A A						
8,2									A A A			
9												B
10					A A			A A				
11												B
12							A	A				
14												B B
15				A A		A A				B B		B B
18												C
20			A A							B B		
22					A A A						B B B	
25		A A						B B				C C
27												C C
30	A A											C C
33				A A A						B B B		C C
39									B B B			C C
40						B B					C C	
43												C C
47			A A A					B B			C C C	
50					B B				C C			
56		A A					B B			C C C		D D D
60								C C				
68	A A A					B B			C C C	C C		D D
70				B B								
82								C C			D D D	
86											D D	
100			B B		B B B	C C C	C			D D D		
110											D D	
120		B B		B B B	C C						D D	
140	B B									D D		
150			B B			C C				D D D	D D	
160								D D				
170				C C								
180			B B B		C C C							
220	B B	B B		C			D D D					
250			C C									
270	B B B			C C C								
290		C C										
300						D D						
330	C C			C C	D D							
350					D D							
390			C C C		D D D							
430		C C										
470				D D								
540				D D								
560	C C C			D D D								
680			D D									
750			D D									
820			D D D									
850		D D										
1000		D D										
1200	D D D											

 range CECC 30202-001
 standard range CECC 30202-005
 range CECC 30202-801
 out of range CECC

CT 79E

CAPACITE NOMINALE RATED CAPACITANCE 100Hz +20°C (µF)	TENSION NOMINALE (+85°C) _ RATED VOLTAGE (+85°C)												
	6 V 6,3 V	8 V	10 V	15 V 16 V	25 V	30 V	40 V	50 V	60 V 63 V	75 V 80 V	100 V	125 V	150 V
	TENSION DE CATEGORIE (+125°C) _ CATEGORY VOLTAGE (+125°C)												
	4 V	5 V	6,3 V	10 V	16 V	20 V	25 V	30 V	40 V	50 V	65 V	85 V	100 V
2,5													A
3,3													A
5,6											A A A		
6,8												A	
8,2										A A A			
9										A A			
10										A		A	
12									A A				
14													B
15								A	A A A				
18							A A	A A	A A			B B B	B
22							A A A	A A	A				
25						A A							C
27					A A				A			B	
30												B B	
33					A A	A A	A	A				B B	
39					A A A						B B B	C C	
40													
43					A A						B B		
47				A A		A				B	B B	C C C	C
56				A A A		A			B B	B B	C		D
68			A A		A			B		B B B	C C C	D D	
82			A A	A					B B B	B C C		D D D	D
86													
100			A A A A				B B	B B	B	C	C C	D D D	
120	A A	A A				B B	B B	B				D	
150	A A A		A		B B	B B		C			C C C		
160	A A				B B								
170						B B							
180		A			B B B						C C		
220	A			B B		C	B			C C C	D D D		
250												D D	
270				B B B B				D C	C C	D D	D		
290				B B									
300			B B				C C						
330			B B		C		C C	C D C	D		D D D		
350			B B				C C			D D			
390			B B B B		C C	C C		D D	D D				
430		B B				C C			D D				
470	B B				C C	C		D D D					
540					C								
560	B B B		B		C C C	D D							
680		B			C C	D D							
750					C C								
820	B				C C C	D D D							
850					C C	D D	D D						
1000					C C	D D							
1200					C C C	D D D							
1500	C C C	C			D D								
1800					D D D								
2200	D D D				D								

		range CECC 30202-001
		extended range CECC 30202-005
		range CECC 30202-801
		out of range CECC