

Dimensions in mm

Dimensions en mm

Specification reference	Ø F	Ø R	A	B	C	E	J	G	H	
Fig. 1 Ø 17	FC 8602 W	M10 x 1	M3		17,5					
	FC 8603 W	M10 x 1	M3		35,5					
	FC 8604 W	M10 x 1	M3		35,5					
	FC 8605 W	M10 x 1	M3		35,5					
	FC 8606 W	M10 x 1	M3		17,5					
	FC 8607 W	M10 x 1	M3		35,5					
	FC 8574 W	M10 x 1	M3		17,5					
	FC 8852 W	M10 x 1	M3		17,5					
Fig. 3 Ø 30	7841 W	M16 x 1,5	M4	10	8	21,3	9,5	27,5	7	24
	7840 W	M16 x 1,5	M4	10	8	21,3	9,5	27,5	7	24
	7797 W	M16 x 1,5	M4	10	8	21,3	9,5	27,5	7	24
Fig. 2 Ø 30	FC 8364 W	M20 x 1	M6			32				
	FC 8652 W	M20 x 1	M6			32				
	FC 8755 W	M20 x 1	M6			20				
	FC 8391 W	M20 x 1	M6			47				
	FC 8393 W	M20 x 1	M6			47				
	FC 8260 W	M20 x 1	M6			75				
	FC 8257 W	M20 x 1	M6			47				
	FC 8757 W	M20 x 1	M6			47				
	FC 8394 W	M20 x 1	M6			47				
	FC 8395 W	M20 x 1	M6			75				
FC 8396 W	M20 x 1	M6			75					
Fig. 3 Ø 45	7796 W	M16 x 1,5	M4	10	8	21	9,5	27,5	7	24
	FC 8355 W	M16 x 1,5	M4	10	8	36	9,5	27,5	7	24
Fig. 3 Ø 59	7906 W	M27 x 1,5	M8	13	16	37	22,5	44,5	13	41
	FC 8700 W	M27 x 1,5	M8	13	16	31,5	22,5	44,5	13	41
	7795 W	M27 x 1,5	M8	13	16	31,5	22,5	44,5	13	41
	FC 8280 W	M27 x 1,5	M8	13	16	31,5	22,5	44,5	13	41
	FC 8701 W	M27 x 1,5	M8	13	16	31,5	22,5	44,5	13	41
	FC 8281 W	M27 x 1,5	M8	13	16	49,5	22,5	44,5	13	41
	FC 8702 W	M27 x 1,5	M8	13	16	37	22,5	44,5	13	41
	FC 8706 W	M27 x 1,5	M8	13	16	31,5	22,5	44,5	13	41
	FC 8703 W	M27 x 1,5	M8	13	16	62,5	22,5	44,5	13	41
	FC 8994 W	M32 x 1,5	M12	16	39,5	31,5		59		
Fig. 4 Ø 59	FC 8996 W	M32 x 1,5	M12	16	39,5	63		59		
	FC 8995 W	M42 x 1,5	M20	16	65,5	72		91		

EMI-RFI FEED THROUGH CAPACITOR / CAPACITÉ DE TRAVERSÉE EMI-RFI

FC Series

RoHS Compliant/ Conforme



These feed through bulk head filters used for various EMI RFI applications can be mounted in cases or directly on the equipment wall.

They can filter voltages up to 1000 VDC and 400 VAC 50-60 Hz and 400 Hz.

The current range goes up to 500 A (higher on request).

The cabling is carried out on the threaded bars terminals.

Ces traversées capacitives peuvent être montées dans des coffrets ou être directement fixés sur des plaques collectrices.

Leurs applications sont diverses pour la protection EMI/RFI

Elles permettent le filtrage de tensions continues jusqu'à 1000 V et de tensions alternatives jusqu'à 440 Veff. 50-60 Hz et 400 Hz.

La gamme d'intensité va jusqu'à 500 A et plus sur demande.

Le raccordement s'effectue par bornes filetées.

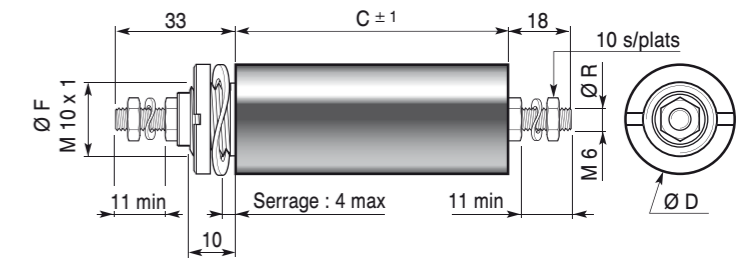


fig. 2

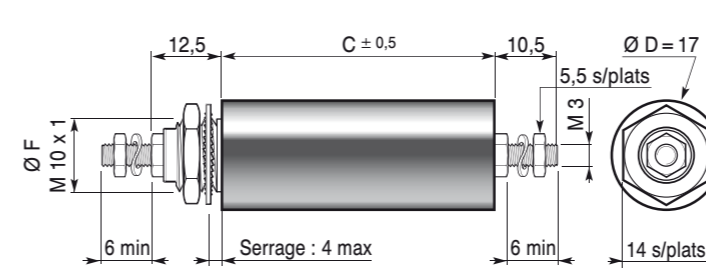


fig. 1

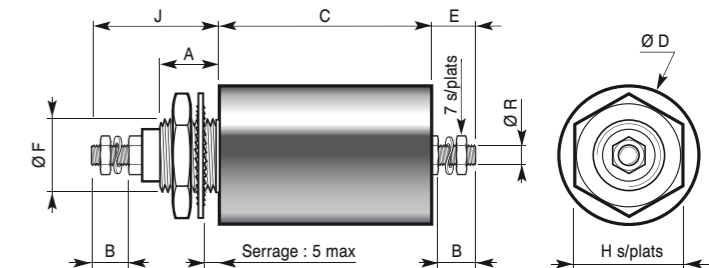


fig. 3

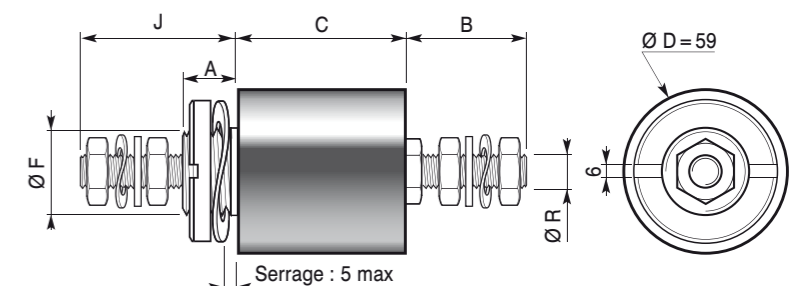
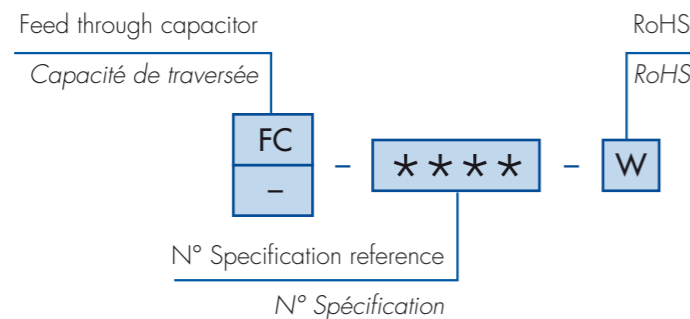


fig. 4

How to order

Codification à la commande



Specifications are subject to change without notice. All statements, information and data given herein are presented without guarantee, warranty or responsibility of any kind, expressed or implied.

Les informations contenues dans cette fiche technique sont données à titre indicatif. Eurofarad décline toute responsabilité quant à leur usage et aux conséquences qui peuvent en résulter et se réserve tous droits de modification ou d'adaptation sans préavis.

93, rue Oberkampf F-75540 Paris cedex 11 (FRANCE)

Tél : + 33 (0)1 49 23 10 00 - Fax : + 33 (0)1 43 57 05 33 - E mail : info@eurofarad.com

General information

Tubular capacitors - Industrial range

Presentation :

- Self-healing plastic non inductive film capacitors
- RoHS compliant
- Aluminium case
- Polyurethane resin filled - Flame retardant VO
- Option : assembly in case

Technical characteristics

Number (specification reference)	Current max. (A)	Capacitance value * (μ F)	Serie resistance max. (m Ω)	Test voltage (V _{DC})	Rated voltage (U _R)		Leakage current under 250 V-50 Hz max. (mA)	Weight max. (g)	Operating temperature (°C)	N° Curve		
					V _{DC}	50-60 Hz					400 Hz	
Fig. 1 Ø 17	FC 8602 W	20	0,022	1	2500	1000	250	250	2,1	25	-40 + 85	2
	FC 8603 W	20	0,1	1,5	2500	1000	250	250	9,4	35	-40 + 85	3
	FC 8604 W	20	0,5	1,5	750	250	125			35	-40 + 85	6
	FC 8605 W	20	1	1,5	750	250				35	-40 + 85	7
	FC 8606 W	20	1	1	100	63				25	-40 + 85	7
	FC 8607 W	20	2,2	1,5	500	250				35	-40 + 85	8
	FC 8574 W	20	7	1	100	63				25	-40 + 85	10
FC 8852 W	25	7	1	100	63				25	-40 + 85	10	
Fig. 3 Ø 30	7841 W	32	0,1	0,5	2500	1000	250	250	8,7	70	-40 + 85	3
	7840 W	32	0,22	0,5	2500	1000	250	250	19	70	-40 + 85	4
	7797 W	32	1	0,5	500	250				70	-40 + 85	7
Fig. 2 Ø 30	FC 8364 W	75	0,015	0,3	2500	1000	440	250	1,3	110	-40 + 85	1
	FC 8652 W	100	0,1	0,1	2500	1000	250	250	8,7	110	-40 + 85	3
	FC 8755 W	100	0,33	0,1	500	250				80	-40 + 85	5
	FC 8391 W	75	0,56	0,3	2500	1000	250	250	48,4	110	-40 + 85	6
	FC 8393 W	75	2,2	0,3	1200	1000	250			183	-40 + 85	8
	FC 8260 W	75	4	0,5	1500	400	250			350	-40 + 85	9
	FC 8257 W	75	4	0,3	1200	450	250			350	-40 + 85	9
	FC 8757 W	100	4	0,1	1200	450	250			350	-40 + 85	9
	FC 8394 W	75	6,8	0,3	750	250				110	-40 + 85	10
	FC 8395 W	75	12	0,5	750	250				160	-40 + 85	11
FC 8396 W	75	18	0,5	500	250				160	-40 + 85	12	
Fig. 3 Ø 45	7796 W	32	0,47	0,5	2500	1000	250	250	40,6	120	-40 + 85	6
	FC 8355 W	32	1	0,5	2500	1000	250	250	86,4	150	-40 + 85	7
Fig. 3 Ø 59	7906 W	200	0,33	0,1	5000	1750	440	440	31,1	280	-40 + 85	5
	FC 8700 W	200	0,47	0,1	2500	1200	440	440	41	260	-40 + 85	6
	7795 W	200	1	0,1	2500	1000	250	250	86,4	260	-40 + 85	7
	FC 8280 W	200	2,5	0,1	2121	800	250	250	216	260	-40 + 85	8
	FC 8701 W	200	4	0,1	1200	500	160	160		260	-40 + 85	9
	FC 8281 W	200	4,7	0,1	2300	1000	250	250	406	350	-40 + 85	9
	FC 8702 W	200	4,7	0,1	1500	630	250	250	410	280	-40 + 85	9
	FC 8706 W	200	10	0,1	750	400	125	125		260	-40 + 85	11
	FC 8703 W	200	80	0,1	150	100				425	-40 + 85	13
Fig. 4 Ø 59	FC 8994 W	300	1	0,08	2500	1000	250	125	86,4	600	-40 + 85	7
	FC 8996 W	300	4,7	0,08	2500	800	250		406	800	-40 + 85	9
	FC 8995 W	500	2	0,05	2500	1000	440	125	188	1100	-40 + 85	8
Numero (spécification)	Intensité max. (A)	Valeur de capacité * (μ F)	Résistance série max. (m Ω)	Tension d'essai (V _{CC})	V _{CC}	50-60 Hz	400 Hz	Courant de fuite sous 250 V-50 Hz max. (mA)	Masse max. (g)	Température d'utilisation (°C)	N° Courbe	

* Other values on request / Autres valeurs sur demande

Généralités

Capacités tubulaires - Série industrielle

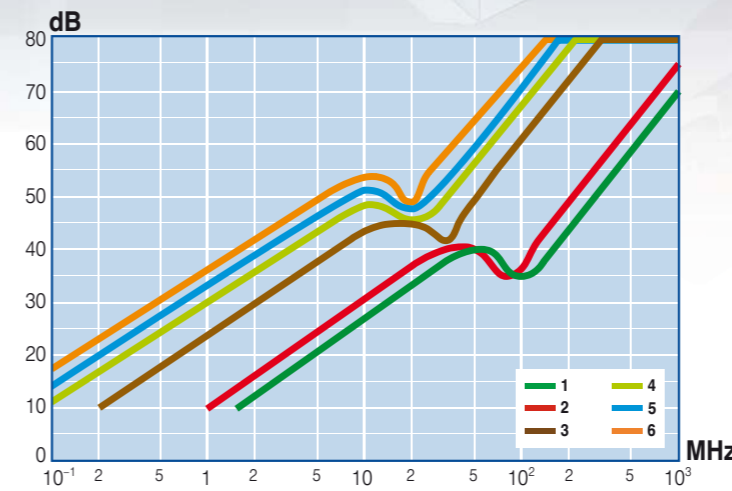
Présentation :

- Condensateur film plastique autocatrisable a selfique
- Conforme directive RoHS
- Boîtier aluminium
- Calage résine polyuréthane - Auto-extinguible VO
- Possibilité de mise en coffret.

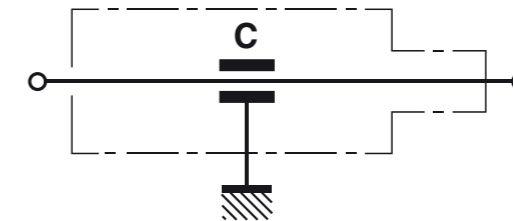
Caractéristiques techniques

Attenuation curves

Attenuation on 50 Ω MIL STD - 220 B



Structure



Mounting

Feed through mounting

Attachment by nut and washer :

- M 10 (maximum torque value : 12.5 Nm)
- M 16 (maximum torque value : 20 Nm)
- M 20 (maximum torque value : 24 Nm)
- M 27 (maximum torque value : 40 Nm)
- M 32 (maximum torque value : 40 Nm)
- M 42 (maximum torque value : 40 Nm)

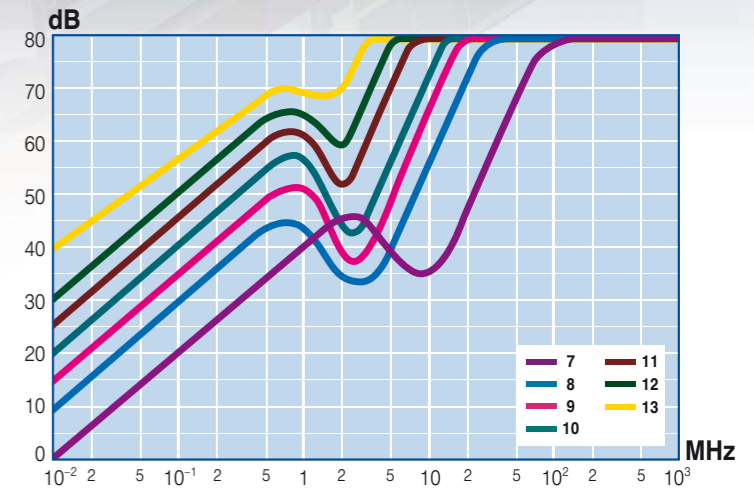
Connection :

Threaded terminals with nut :

- M 3 (maximum torque value : 0.5 Nm)
- M 4 (maximum torque value : 1.2 Nm)
- M 6 (maximum torque value : 2.5 Nm)
- M 8 (maximum torque value : 10 Nm)
- M 12 (maximum torque value : 20 Nm)
- M 20 (maximum torque value : 24 Nm)

Courbes d'atténuation

Atténuation sous 50 Ω MIL STD - 220 B



Structure

Montage

Montage passe-paroi

Fixation par écrou et rondelle :

- M 10 (couple de serrage max. : 12,5 Nm)
- M 16 (couple de serrage max. : 20 Nm)
- M 20 (couple de serrage max. : 24 Nm)
- M 27 (couple de serrage max. : 40 Nm)
- M 32 (couple de serrage max. : 40 Nm)
- M 42 (couple de serrage max. : 40 Nm)

Raccordement :

Par bornes filetées avec écrou :

- M 3 (couple de serrage max. : 0,5 Nm)
- M 4 (couple de serrage max. : 1,2 Nm)
- M 6 (couple de serrage max. : 2,5 Nm)
- M 8 (couple de serrage max. : 10 Nm)
- M 12 (couple de serrage max. : 20 Nm)
- M 20 (couple de serrage max. : 24 Nm)